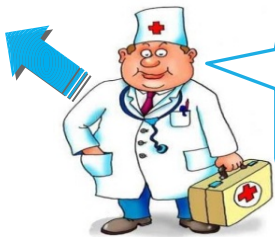




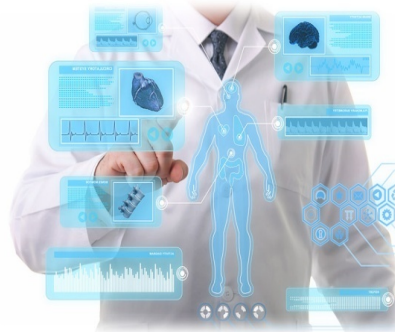
Маршрут оформления инвалидности



Обратиться в ПМСП,
на прием к участковому врачу



Если пациент не в состоянии самостоятельно передвигаться, то обследование должно проводиться на дому.



Консультация узкого специалиста, диагностика, лечение. В случае стойкого нарушения функций организма



Если состояние пациента тяжелое, он не в состоянии передвигаться, то врачи МСЭ должны приехать на дом.



Заседание медико-социальной экспертизы

не ранее четырех месяцев с момента наступления временной нетрудоспособности или установления диагноза,



за исключением лиц с анатомическими дефектами и неизлечимых больных со значительными или резко выраженными нарушениями функций организма и отсутствием реабилитационного потенциала



Врачебно-консультационная комиссия (ВКК) при ПМСП. ВКК определяет характер (полная или частичная) и сроки временной утраты трудоспособности